

Stelleninfo

Nr.: 23/2017
Teil 2

Datum 15.06.2017

Seitenzahl: 14

In Zusammenarbeit mit der Agentur für Arbeit Freiburg



Quellen-Hinweis:

Sämtliche Angebote sind direkte Infos an den AKFB.

Impressum:

Herausgeber: Arbeitskreis Forstliches Berufsbild (AKFB) e.V., Postfach 5632, 79023 Freiburg

Redaktion: Dr. Elsbeth Gerecke, Im Wolfgrund 2, 79859 Schluchsee,
Tel.: 07656 – 14 21 oder 0171 – 20 18 041.

Erscheinungsweise: Ca. alle zehn Tage, jedoch abhängig vom Stellenangebot.

Bezugspreis: Kostenlos.
Spendenkonto des AKFB: AKFB e.V.
IBAN: DE28 6601 0075 0194 6477 53
BIC: PBNKDEFF



Stellenausschreibung

2 Praktikanten (m/w)
im Forstbetrieb Treuenbrietzen

Information zum Kommunalwald der Stadt Treuenbrietzen

Seit 2002 bewirtschaftet die Stadt Treuenbrietzen eine 1800 ha große Waldfläche eigenständig. Betreut wird diese von Dipl. Forstingenieur (FH) Dietrich Henke. Die Waldflächen liegen im Naturpark Nuthe-Nieplitz zwischen den Großlandschaftsbereichen des Flämings und des Baruther Urstromtals. Das Forstamt hat seinen Sitz in Frohnsdorf. Das Bewirtschaftungskonzept basiert auf einer gezielt ökonomisch- und ökologischen Grundlage und somit auf den Grundsätzen der naturnahen Waldbewirtschaftung.

Information zum Praktikum:

Im Forstbetrieb Treuenbrietzen werden Sie durch den Leiter des Forstbetriebes betreut und angewiesen. Sie erhalten vertiefende Einblicke in die jahreszeitlich schwankenden Arbeitsabläufe eines Kommunalen Forstbetriebes und der Grünflächenverwaltung. Während des Praktikums bekommen Sie Aufgaben, die überwiegend im praktischen Revierbetrieb angesiedelt sind eigenverantwortlich übertragen.

Aufgaben und Tätigkeiten:

- Waldbauliche Behandlungskonzepte erarbeiten
- Vorbereitung Hiebsmaßnahme (Auszeichnen, Anlage eines Gassensystems)
- Holzbuchführung (Aufnahme, Vermessung)
- Holzvermarktung
- Planung, Kontrolle und Durchführung von Verjüngungsmaßnahmen
- Vorbereitung, Durchführung und Organisation der Jagd (Eigenregie auf 870 ha)
- Naturschutz (Ausgleichs- und Ersatzmaßnahmen)
- Verkehrssicherung
- Zusammenarbeit mit anderen Behörden
- Öffentlichkeitsarbeit

Bitte bewerben Sie sich für ein mindestens 12-wöchiges Praktikum im Forstbetrieb Treuenbrietzen, welches im 3. und 4. Jahresquartal abgeleistet werden soll. Eine Praktikumsbedingte freie Unterkunft im Forstamtsgebäude kann zur Verfügung gestellt werden.

Wünschenswert wären: Mobilität durch eigenen PKW, hohe Einsatzbereitschaft, Jagdschein und eine forstliche Vorbildung.

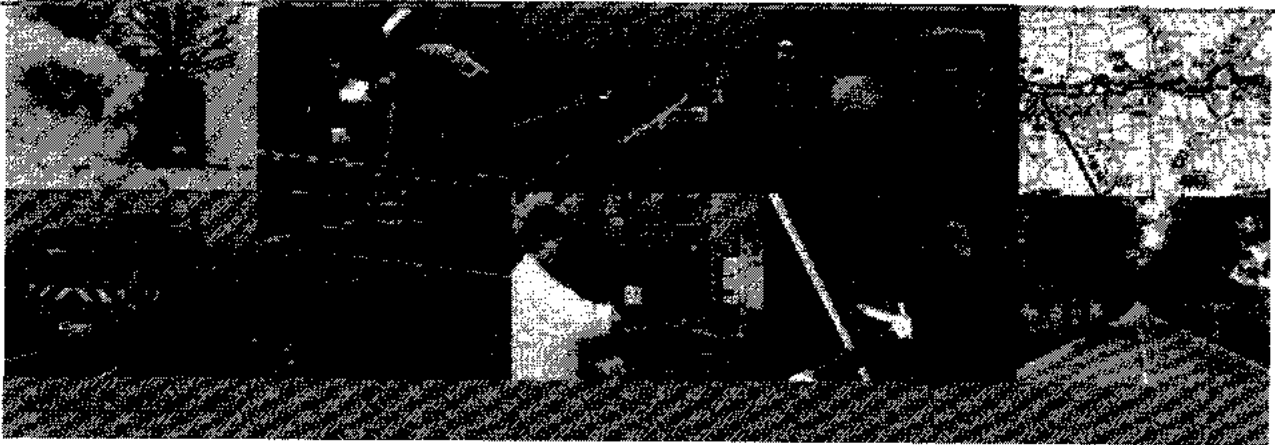
Bei Interesse wenden Sie an Dietrich Henke unter:

Mobiltelefon: 0173 / 5884145

Fax: 033748 / 20054

E-Mail: D.Henke@Treuenbrietzen.de

www.treuenbrietzen.de



LIST Gesellschaft für Verkehrswesen
und ingenieurtechnische
Dienstleistungen mbH

Die LIST Gesellschaft für Verkehrswesen und ingenieurtechnische Dienstleistungen mbH (LIST GmbH) ist eine zentrale Einrichtung des Freistaates Sachsen für die kompetente und zuverlässige Betreuung komplexer Projekte nicht nur für die Straßenbauverwaltung.

Für unseren Standort **Dresden** suchen wir zur Verstärkung unseres Teams Baumkontrolle und -pflege eine/n ambitionierte/n

Mitarbeiter/-in im Bereich Baumkontrolle mit Tätigkeitsschwerpunkt Projektsteuerung

ab sofort in Vollzeit (befristet im Rahmen einer Elternzeitvertretung mit Aussicht auf eine Entfristung bei fachlicher und persönlicher Eignung)

Ihre Aufgaben bei uns:

- Projektbetreuung und Kommunikation mit Auftraggebern sowie beteiligten Behörden
- Abfrage und Auswertung von Umweltinformationsdaten
- Durchführung der Regelkontrolle mittels mobiler Erfassungsgeräte

Ihr persönliches Profil:

- Abschluss als Dipl.-Ing., Master, B.c. Forst/Landschaftsplanung
- Führerschein Klasse B
- sehr gute Kenntnisse in Botanik, Baumpflege, Baumsanierung und Baumschnitt, bzw. die fachgerechte Klassifizierung von Schadsymptomen und sich daraus ergebenden Pflegebedarf
- Wünschenswert ist die Zusatzqualifizierung "geprüfter Baumkontrolleur" (FLL-Zertifizierung)
- sehr gute Kenntnisse in GIS-Software (ArcPad), Textverarbeitung, Excel und Outlook, Grundlegende Kenntnisse im Umgang mit Access und SQL
- Zuverlässigkeit und Teamfähigkeit, Flexibilität und Eigeninitiative, sicheres Auftreten und gute Ausdrucksweise in Wort und Schrift

Unsere Leistungen:

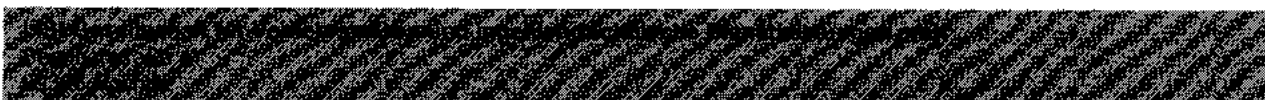
- eine abwechslungsreiche Tätigkeit
- eine ansprechende Vergütung
- flexible Arbeitszeiten
- ein sehr angenehmes Arbeitsklima mit netten Kolleginnen und Kollegen
- vielfältige Fort- und Weiterbildungsmöglichkeiten

Wir freuen uns auf Ihre Bewerbung!

Sehr gerne beantwortet Ihnen Herr Tzschoppe vorab erste Fragen unter der Telefonnummer: 037207 832-660.

Ihre Bewerbungsunterlagen, per E-Mail oder per Post, senden Sie bitte an bewerbung@list.smwa.sachsen.de bzw. an die unten stehende Hausadresse.

Schwerbehinderte oder ihnen gleichgestellte Menschen – Nachweise hierfür sind den Bewerbungsunterlagen beizufügen – werden nach Maßgabe des SGB IX bei gleicher Eignung, Befähigung und fachlicher Leistung bevorzugt berücksichtigt.





Baden-Württemberg

LANDESAMT FÜR GEOINFORMATION UND LANDENTWICKLUNG

Az.: 0305.3/1411

Stuttgart, 07.06.2017

Stellenausschreibung

Das Landesamt für Geoinformation und Landentwicklung (LGL) sucht für das Referat 36 – IuK Waldwirtschaft, Forstbetrieb ForstBW – am Standort Kornwestheim eine / einen

Diplomingenieurin/Diplomingenieur (FH) oder Bachelor in der Fachrichtung Forstwirtschaft/Umweltwissenschaft

befristet bis 31.07.2019. Die Vergütung erfolgt je nach Qualifikation bis Entgeltgruppe 10 des Tarifvertrags für den öffentlichen Dienst der Länder (TV-L). Die Vollzeitstelle (39,5 Std./Woche) ist grundsätzlich teilbar.

Das Referat 36 im Landesamt für Geoinformation und Landentwicklung (LGL) ist für die Entwicklung, die Pflege und den Betrieb von zentralisierten forstlichen Fachanwendungen sowie die Betreuung und Schulung der Anwender des Landesbetriebs Forst Baden-Württemberg zuständig. Unser Anspruch ist es, für unsere Kunden in Baden-Württemberg funktionale Spezialsoftware zu entwickeln und deren Anwender kundenorientiert und umfassend zu betreuen.

Ihre Aufgabenschwerpunkte:

- Mitarbeit in der Fachhotline „Benutzerservice Forsten“
- IT-Betrieb und Betreuung forstlicher Fachsoftware
- Dokumentation der Supportvorgänge und Reporting
- Mitarbeit in IT-Projekten
- Mitwirkung an der laufenden Optimierung unserer IT – Prozesse
- Planung und Durchführung von IT-Anwenderschulungen



Büchsenstraße 54 · 70174 Stuttgart · Telefon 0711 95980-0 · Telefax 0711 95980-700

poststelle@lgl.bwl.de · www.lgl-bw.de

Behindertengerechter Parkplatz: Schloßstraße · S-Bahn: Stadtmitte · Stadtbahn (U): Berliner Platz (Liederhalle)

Ihr Profil:

- Sie verfügen über ein abgeschlossenes Diplom (FH)- oder Bachelor-Studium in den Fachrichtungen Forstwirtschaft oder vergleichbarer Umweltwissenschaft.
- Idealerweise haben Sie bereits Berufserfahrung im praktischen Forstbetrieb und/oder Support bzw. Benutzerservice gesammelt.
- Technisches Verständnis, Offenheit und Engagement für neue, spannende Aufgabenfelder sowie ein ausgeprägtes schriftliches und mündliches Ausdrucksvermögen setzen wir voraus.
- Sie sind ein motivierter Teamplayer (m/w) mit großer IT-Affinität und Kenntnissen in der IT-Technologie.
- Zudem treten Sie freundlich und sicher auf, gehen gerne mit Menschen um und leben Kundennähe und -empathie.

Unser Angebot:

Sie erwartet ein abwechslungsreicher, zukunftsorientierter Arbeitsplatz mit allen Vorteilen des öffentlichen Dienstes. Hinsichtlich der Vereinbarkeit von Familie und Beruf bieten flexible Teilzeitmodelle, gleitende Arbeitszeiten und familiengerechte Arbeitsbedingungen optimale Voraussetzungen. Zudem gibt es diverse Angebote zur betrieblichen Gesundheitsförderung sowie ein vergünstigtes Jobticket für öffentliche Verkehrsmittel. Für Ihre Aufgaben erhalten Sie eine umfassende Einarbeitung und vielseitige Fort- und Weiterbildungsmöglichkeiten.

Werden Sie Teil unseres motivierten Teams:

Senden Sie hierzu Ihre aussagekräftigen Bewerbungsunterlagen unter Angabe der **Kennziffer 0305.3/1411** sowie Ihres frühestmöglichen Eintrittstermins **bis zum 30.06.2017** an das Landesamt für Geoinformation und Landentwicklung Baden-Württemberg, Personalreferat, Büchsenstr. 54 in 70174 Stuttgart oder per E-Mail (dann bitte in einer Anlage im pdf-Format, max. 15 MB) an bewerbungen@lgl.bwl.de. Bei einer Bewerbung auf dem Postweg beachten Sie bitte, dass Kopien Ihrer Unterlagen genügen, da wir Ihnen diese nicht zurücksenden werden.

Für weitere Auskünfte zur Tätigkeit können Sie sich gerne an Herrn Arnold, Leiter des Referats 36 (Telefon 07154 9598-766, E-Mail: harald.arnold@lgl.bwl.de) wenden. Personalrechtliche Fragen richten Sie bitte an Frau Raichle (Tel. 0711 95980-117, E-Mail: manuela.raichle@lgl.bwl.de).

Wir setzen uns für die berufliche Gleichstellung von Männern und Frauen ein und freuen uns deshalb besonders über Bewerbungen von qualifizierten Frauen.

Schwerbehinderte Menschen werden bei entsprechender Eignung bevorzugt berücksichtigt.

gez. Robert Jakob
Leiter der Abteilung Verwaltung

Ausschreibung von Trainee-Stellen für den gehobenen und höheren Forstdienst bei Bundesforst

Die Bundesanstalt für Immobilienaufgaben (BImA) ist eine unternehmerisch geführte Anstalt des öffentlichen Rechts mit Sitz in Bonn. Innerhalb der Bundesanstalt für Immobilienaufgaben ist Bundesforst Dienstleister für die Wald- und Offenlandflächen und verantwortet die naturschutzfachliche Betreuung auf den Bundesliegenschaften. Insgesamt bewirtschaftet und betreut die Sparte Bundesforst rd. 365.000 Hektar Wald und 210.000 Hektar Freiflächen.

Starten Sie bei uns zum **1. November 2017** als

Trainee (w/m) für den gehobenen Forstdienst (Kennziffer TrgD)

oder

Trainee (w/m) für den höheren Forstdienst (Kennziffer TrhD)

Innerhalb von 24 Monaten erhalten Sie eine begleitende und umfassende Qualifizierung als Basis für eine spätere Tätigkeit bei Bundesforst. Die Einstellung erfolgt zunächst befristet für 2 Jahre in der Entgeltgruppe 9b TV-EntgO Bund für den gehobenen Forstdienst und in der Entgeltgruppe 13 TV-EntgO Bund für den höheren Forstdienst.

Wir bieten Ihnen ein anspruchsvolles Tätigkeitsfeld mit interessanten und abwechslungsreichen Aufgaben. Sie erhalten die Chance unser Unternehmen in verschiedenen Aufgabenbereichen und an unterschiedlichen Standorten im Bundesgebiet kennenzulernen sowie Ihre für den gehobenen bzw. höheren Forstdienst erforderlichen Kompetenzen zu erwerben.

Im Rahmen dieser Ausschreibung sind **10 Traineestellen im gehobenen Forstdienst** sowie **4 Traineestellen im höheren Forstdienst** zu besetzen.

Anforderungen für den gehobenen Forstdienst:

- Überdurchschnittlich guter Abschluss in einem forstfachlichen Studium ((Diplom-FH/Bachelor)
- Selbständige und sorgfältige Arbeitsweise bei hoher Zuverlässigkeit

- Fähigkeit und Bereitschaft, sich in wechselnde Aufgabenfelder einzuarbeiten
- Hohes Engagement und Eigenmotivation
- Hohe Sozialkompetenz, Fähigkeit zum teamorientierten Handeln und zur Kommunikation
- Führerschein der Klasse B
- Jagdschein

Zusätzliche Anforderungen für den höheren Forstdienst:

- Überdurchschnittlich guter Abschluss in einem forstfachlichen Studium ((Diplom/Master)
- Überzeugungskraft und ausgeprägtes Verhandlungsgeschick
- Besondere Motivation zur Übernahme von Personalführungsaufgaben/-verantwortung

Für die Ausschreibung sind folgende Festlegungen getroffen:

Die Auswahl erfolgt nach Eignung, Befähigung und fachlicher Leistung. Bei gleicher Eignung werden Frauen nach dem Bundesgleichstellungsgesetz, schwerbehinderte Menschen nach Maßgabe des § 2 SGB IX besonders berücksichtigt.

Im Rahmen des Bundesgleichstellungsgesetzes ist die Bundesanstalt für Immobilienaufgaben bestrebt, den Anteil der Frauen - insbesondere auf höherwertigen Arbeitsplätzen - zu erhöhen und fordert deshalb Frauen besonders zu Bewerbungen auf.

Ihre Bewerbung senden Sie bitte mit den üblichen Unterlagen (Anschreiben, Lebenslauf, Zeugnisse, evtl. Arbeitszeugnisse, Urkunden etc.) unter Angabe der entsprechenden Kennziffer zum 30.06.2017 an:

Bundesanstalt für Immobilienaufgaben
 Sparte Organisation und Personal
 Ellerstr. 56
 53119 Bonn

oder nutzen Sie die Möglichkeit einer Onlinebewerbung an:

Bewerbung-Zentrale@bundesimmobilien.de

In diesem Falle fassen Sie bitte Ihre Bewerbungsunterlagen in eine Datei zusammen. Der E-Mail-Anhang einer Online-Bewerbung sollte nicht größer als 9 MB sein.

Als Ansprechpersonen für Fragen zu den ausgeschriebenen Stellen stehen Ihnen Frau Böldge und Herr Ertelt unter der Telefonnummer +49 (0)228 37787-511 gerne zur Verfügung.

Ausführliche Informationen finden sie unter www.bundesimmobilien.de in der Rubrik Information → Karriere.



Stellenausschreibung

Das Amt für Ernährung, Landwirtschaft und Forsten Ebersberg sucht zur Unterstützung bei **Maßnahmen gegen den Asiatischen Laubholzbockkäfer (ALB) auf Waldflächen ab 01.07.2017**

am **Dienstort Aschheim**,

für das abgegrenzte Gebiet Neubiberg (längstens befristet bis 31.12.2019),

eine forstliche Fachkraft in Teilzeit (acht bis zehn Stunden je Woche).

Zu Ihren Aufgaben zählen:

- ALB-Monitoring (eigenständiges Absuchen von Waldflächen auf ALB-Merkmale, u.a. mit Ferngläsern)
- Untersuchung gefällter Bäume auf ALB-Merkmale
- Unterstützung der Mitarbeiter des Amtes bei weiteren ALB-Maßnahmen

Voraussetzungen, die Sie mitbringen sollten:

- Gute Formenkenntnis der heimischen Gehölzarten im Winter-/Sommerzustand
- Abgeschlossene Berufsausbildung in einem anerkannten und einschlägigen Ausbildungsberuf oder entsprechendes Studium sind von Vorteil
- Vorkenntnisse zu Forstschädlingen, insbesondere zum ALB, sind von Vorteil
- Organisationstalent, Eigeninitiative und Verantwortungsbereitschaft
- Bereitschaft zum Außendienst und körperliche Belastbarkeit
- Mindestens Führerschein der Klasse B und Bereitschaft, für den Außendienst das eigene KFZ einzusetzen (Entschädigung erfolgt gemäß dem Bayerischen Reisekostengesetz)

Die Eingruppierung erfolgt je nach persönlicher Qualifikation und übertragenen Aufgaben in die Entgeltgruppen 3 oder 5 TV-L. Die Arbeitszeit beträgt im Durchschnitt maximal 10 Stunden je Woche. Sie kann nach der Einarbeitungszeit eigenständig und relativ frei eingeteilt werden. Auf Wunsch des Beschäftigten ist auch eine Arbeit am Wochenende möglich.

Schwerbehinderte Bewerberinnen und Bewerber werden bei ansonsten im Wesentlichen gleicher Eignung bevorzugt. Zur Verwirklichung der Gleichstellung von Frauen und Männern besteht ein besonderes Interesse an der Bewerbung von Frauen. Für weitere Auskünfte stehen Ihnen Herr Michael Matuschek (Tel. 0151 12158178) bzw. Herr Sascha Michalak (Tel. 0173 8952805) zur Verfügung (E-Mail: alb@aelf-eb.bayern.de).

Bitte richten Sie Ihre aussagekräftige Bewerbungen bis spätestens **21.06.2017** per E-Mail (maximal 5 MB) an das Amt für Ernährung, Landwirtschaft und Forsten Ebersberg unter: poststelle@aelf-eb.bayern.de



Die Landwirtschaftskammer Schleswig-Holstein – Körperschaft des öffentlichen Rechts - sucht für ihre Abteilung Forstwirtschaft zum **nächstmöglichen Zeitpunkt** im mittleren Landesteil von Schleswig-Holstein

eine Bezirksförsterin / einen Bezirksförster

mit der regelmäßigen wöchentlichen Arbeitszeit einer/eines Vollbeschäftigten. Die Stelle ist unbefristet. Eine Residenzpflicht besteht nicht. Die Wohnungswahl sollte möglichst im Bereich Kiel/Rendsburg/Eckernförde liegen.

Die Landwirtschaftskammer ist eine Körperschaft des öffentlichen Rechts, die sich als unabhängiger Dienstleister für die Land- und Forstwirtschaft, den Gartenbau, die Fischerei und den ländlichen Raum in Schleswig-Holstein versteht. Ihre Fachkompetenz bietet sie Vereinen und Verbänden im Agrarbereich zum Nutzen ihrer Mitglieder und den politischen Institutionen als Grundlage für Entscheidungs- und Entwicklungsprozesse an. Verbraucherschutz, Umweltschutz und Produktqualität landwirtschaftlicher Erzeugnisse sind der Kammer ein besonderes Anliegen. Ihre Stärke ist breites Expertenwissen. Dieses Wissen bildet das Fundament für die Erarbeitung ganzheitlicher, effektiver und nachhaltiger Lösungen.

Die Aufgabe der Abteilung Forstwirtschaft mit ihren ca. 40 Mitarbeiterinnen und Mitarbeitern liegt in der Forstfachberatung und -betreuung der privaten und kommunalen Waldbesitzer Schleswig-Holsteins und die Zuständigkeit für die Aus- und Weiterbildung aller Waldbesitzerarten in Schleswig-Holstein und Hamburg.

Wir suchen eine engagierte Persönlichkeit mit abgeschlossenem forstlichen Studium an einer Universität oder Fachhochschule und Freude am selbstständigen und erfolgsorientierten Arbeiten. Idealerweise wurde die Laufbahnprüfung für den gehobenen Forstdienst erfolgreich absolviert.

Das Aufgabengebiet umfasst folgende Schwerpunkte:

- Beratung und Betreuung von Waldbesitzern, überwiegend als Mitglieder von Forstbetriebsgemeinschaften.
- Beratung, Abwicklung und Abnahme von forstlichen Förderprojekten. Die Abnahme von Projekten umfasst auch einen weiteren Dienstbezirk im südlichen Landesteil.
- Baumkontrolle nach FLL im Rahmen der Verkehrssicherungspflicht.
- Gegebenenfalls Außenaufnahmen von Forsteinrichtungen.

Die Aufgabe erfordert Spaß im Umgang mit Menschen und Einfühlungsvermögen, aber auch hohe Sachkompetenz, gepaart mit Überzeugungskraft. Bereits vorhandene Vorkenntnisse sind für diese sehr eigenverantwortliche Arbeit von Vorteil. Erfahrungen in der Baumkontrolle nach FLL sind wünschenswert. Sofern diese nicht vorhanden sind, wird mit der Bewerbung vorausgesetzt, dass sich die Mitarbeiterin/der Mitarbeiter zur Fortbildung in diesem Bereich einverstanden erklärt.

Wir bieten eine interessante, vielseitige und verantwortungsvolle forstliche Aufgabe mit hoher Selbstständigkeit in einer reizvollen Urlaubsregion an der Ostsee mit hohem Wohn- und Freizeitwert.

Die Fahrerlaubnis der Klasse B ist erforderlich; ein Dienstwagen kann auf Wunsch gestellt werden.

Wir bieten eine anspruchsvolle, vielseitige und abwechslungsreiche Tätigkeit im Team eines modernen Dienstleistungsunternehmens sowie eine leistungsgerechte Vergütung nach Entgeltgruppe 10 des Tarifvertrages für den öffentlichen Dienst der Länder (TV-L) und eine zusätzliche tariflich geregelte Altersversorgung.

Für nähere Auskünfte wenden Sie sich bitte an den kommissarischen Leiter der Abteilung Forstwirtschaft, Herrn Jacobs, Telefon: (04551) 9598-11 oder E-Mail: [hjacob@lksh.de](mailto:hjacobs@lksh.de)

Die Landwirtschaftskammer setzt sich für die Beschäftigung schwerbehinderter Menschen ein. Daher werden schwerbehinderte Bewerberinnen und Bewerber bei entsprechender Eignung bevorzugt berücksichtigt.

Die Landwirtschaftskammer ist bestrebt, ein Gleichgewicht zwischen weiblichen und männlichen Beschäftigten zu erreichen. Frauen werden bei gleichwertiger Eignung, Befähigung und fachlicher Leistung vorrangig berücksichtigt.

Ihre aussagekräftige Bewerbung sowie einen an Sie adressierten und frankierten Rückumschlag richten Sie bitte – unter Angabe des Kennwortes MLT – bis zum **3. Juli 2017 (Posteingang)** an die

Landwirtschaftskammer Schleswig-Holstein
Allgemeine Verwaltung – Personal
Kennwort: MLT
Grüner Kamp 15-17
24768 Rendsburg

Von Bewerbungen per E-Mail bitten wir abzusehen.



Die Landwirtschaftskammer Schleswig-Holstein – Körperschaft des öffentlichen Rechts – sucht für ihre Abteilung Forstwirtschaft zum **1. September 2017** im Dienstbezirk Ostholstein

eine Bezirksförsterin / einen Bezirksförster

mit der regelmäßigen wöchentlichen Arbeitszeit einer/eines Vollbeschäftigten. Die Stelle ist unbefristet. Eine Residenzpflicht besteht nicht. Die Wohnungswahl sollte möglichst zentral im Kreis Ostholstein erfolgen.

Die Landwirtschaftskammer ist eine Körperschaft des öffentlichen Rechts, die sich als unabhängiger Dienstleister für die Land- und Forstwirtschaft, den Gartenbau, die Fischerei und den ländlichen Raum in Schleswig-Holstein versteht. Ihre Fachkompetenz bietet sie Vereinen und Verbänden im Agrarbereich zum Nutzen ihrer Mitglieder und den politischen Institutionen als Grundlage für Entscheidungs- und Entwicklungsprozesse an. Verbraucherschutz, Umweltschutz und Produktqualität landwirtschaftlicher Erzeugnisse sind der Kammer ein besonderes Anliegen. Ihre Stärke ist breites Expertenwissen. Dieses Wissen bildet das Fundament für die Erarbeitung ganzheitlicher, effektiver und nachhaltiger Lösungen.

Die Aufgabe der Abteilung Forstwirtschaft mit ihren ca. 40 Mitarbeiterinnen und Mitarbeitern liegt in der Forstfachberatung und -betreuung der privaten und kommunalen Waldbesitzer Schleswig-Holsteins und die Zuständigkeit für die Aus- und Weiterbildung aller Waldbesitzerarten in Schleswig-Holstein und Hamburg.

Wir suchen eine engagierte Persönlichkeit mit abgeschlossenem forstlichen Studium an einer Universität oder Fachhochschule und Freude am selbstständigen und erfolgsorientierten Arbeiten. Idealerweise wurde die Laufbahnprüfung für den gehobenen Forstdienst erfolgreich absolviert.

Zu den Aufgaben gehört die Beratung und Betreuung der privaten und kommunalen Waldbesitzer im Kreis Ostholstein sowie ggf. in benachbarten Kreisen. Weiterhin umfasst die Tätigkeit die verwaltungsseitige Abwicklung und Kontrolle von forstlichen Fördermaßnahmen sowie die Durchführung der Baumkontrolle nach FLL.

Die Tätigkeit erfordert Spaß im Umgang mit Menschen und Einfühlungsvermögen, aber auch hohe Sachkompetenz, gepaart mit Überzeugungskraft. Bereits vorhandene Vorkenntnisse sind für diese sehr eigenverantwortliche Arbeit förderlich. Von Vorteil sind Erfahrungen in der Baumkontrolle nach FLL. Sofern diese nicht vorhanden sind, wird mit der Bewerbung vorausgesetzt, dass sich die/der Mitarbeiter/in zur Fortbildung in diesem Bereich einverstanden erklärt.

Wir bieten eine interessante, vielseitige und verantwortungsvolle forstliche Aufgabe mit hoher Selbstständigkeit in einer laubbaumgeprägten, reizvollen Urlaubsregion an der Ostsee mit hohem Wohn- und Freizeitwert.

Die Fahrerlaubnis der Klasse B ist erforderlich; ein Dienstwagen kann auf Wunsch gestellt werden.

Wir bieten eine anspruchsvolle, vielseitige und abwechslungsreiche Tätigkeit im Team eines modernen Dienstleistungsunternehmens sowie eine leistungsgerechte Vergütung nach Entgeltgruppe 10 des Tarifvertrages für den öffentlichen Dienst der Länder (TV-L) und eine zusätzliche tariflich geregelte Altersversorgung.

Für nähere Auskünfte wenden Sie sich bitte an den kommissarischen Leiter der Abteilung Forstwirtschaft, Herrn Jacobs, Telefon: (04551) 9598-11 oder E-Mail: [hjacob@lksh.de](mailto:hjacobs@lksh.de)

Die Landwirtschaftskammer setzt sich für die Beschäftigung schwerbehinderter Menschen ein. Daher werden schwerbehinderte Bewerberinnen und Bewerber bei entsprechender Eignung bevorzugt berücksichtigt.

Die Landwirtschaftskammer ist bestrebt, ein Gleichgewicht zwischen weiblichen und männlichen Beschäftigten zu erreichen. Frauen werden bei gleicher Eignung, Befähigung und fachlicher Leistung vorrangig berücksichtigt.

Ihre aussagekräftige Bewerbung sowie einen an Sie adressierten und frankierten Rückumschlag richten Sie bitte – unter Angabe des Kennwortes OH – bis zum **3. Juli 2017 (Posteingang)** an die

Landwirtschaftskammer Schleswig-Holstein
Allgemeine Verwaltung – Personal
Kennwort: OH
Grüner Kamp 15-17
24768 Rendsburg

Von Bewerbungen per E-Mail bitten wir abzusehen.