

# Stellen-Info



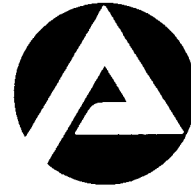
Datum: 05.04.2012  
Nr. 11/2012  
Seitenzahl: 14

des

## Arbeitskreises Forstliches Berufsbild AKFB e.V.

in Zusammenarbeit mit der

**Agentur für Arbeit Freiburg**



*Quellen-Hinweis: Soweit nicht anders angegeben, sind die Angebote direkte Infos an den AKFB*

Bitte informieren Sie uns, wenn Sie diesen Newsletter nicht mehr beziehen möchten.

---

### Impressum

Herausgeber: Arbeitskreis Forstliches Berufsbild (AKFB) e.V., Postfach 5632, 79023 Freiburg  
mit finanzieller Unterstützung der Landesforstverwaltung Baden-Württemberg.

Redaktion: Dr. Elsbeth Gerecke, Im Wolfsgrund 2, 79859 Schluchsee, Fon 07656/1421 oder 0171/2018041.

Erscheinungsweise: In der Regel zweimal im Monat, jedoch abhängig vom Stellenangebot.

Bezugspreis: Kostenlos.  
Spendenkonto des AKFB: Konto-Nr. 194647-753 bei PGiroA Karlsruhe  
(BLZ 660 100 75)

**Hinweis auf: Stellenangebot**

**Arbeitgeber/Firma:** Stiftung August Bier für Ökologie und Medizin

**Tätigkeit:** **Trainee**

**Anforderungen:**

- Alter bis Anfang 30
- Bachelor Forst (FH/Uni), gern Berufsbefähigung zum gehobenen Dienst
- EDV-Kenntnisse, inkl. GIS
- Führerschein Klasse BE (3)
- Jagdschein
- Evtl. Motorsägenschein
- Botanisch forstliche Artenkenntnis

**Sonstiges:**

**Wir bieten:**

- Training auf 2.000 ha in drei Betrieben (FSC)
- Naturnahe Waldwirtschaft (ANW-angelehnt)
- Betreuung von NSG- und FFH-Flächen
- Revierleitung, theoretisch und praktisch
- Forstliche Nebennutzungen
- Dienstleistung für Dritte
- Betriebswirtschaftliches Denken und Verhalten
- Fundierte Kenntnisse für Karriere in allen Forstbetrieben

**Beginn Tätigkeit:** Zum 1. 10.2012 oder früher

**Vergütung:** In Anlehnung an TVÖD

**Sonstiges:** Die Stelle ist auf 18 Monate befristet

**Bewerbungen:** Bitte nur elektronisch bis zum 15.7.2012 an Prof Dr. Baldamus:

[chbaldamus@t-online.de](mailto:chbaldamus@t-online.de)

*Quelle Stellenangebot: AFZ-DerWald vom 02.04.2012*

## **Leitung für das Naturparkzentrum „Uhlenkolk“**

Die neu eingerichtete, zunächst **auf 2 Jahre befristete Vollzeit-Stelle** (z.Zt. 39 Std./wchtl.), ist erstmalig zu besetzen.

Die Stadt Mölln mit ihren rd. 18.500 Einwohnern liegt in reizvoller und naturnaher Landschaft im Herzogtum Lauenburg. Zum „Uhlenkolk“ gehört ein Wildpark mit heimischen Wildtieren (rd. 21 ha), ein Naturerlebnisraum (NER, rd. 350 ha) und das Naturparkzentrum (NPZ). Schwerpunkt ist hier die Öffentlichkeitsarbeit zugunsten der Natur- und Umweltbildung in naturnaher Umgebung.

Mit der Inbetriebnahme des neu entstandenen Naturparkzentrums entsteht ein deutlich verbessertes Erlebnis-, Freizeit- und Bildungsangebotspotential für die Bürger und Gäste der Stadt. Um die zusätzlich entstandenen Möglichkeiten nutzen zu können, für die zusätzliche Bekanntmachung und In-Wert-Setzung des Naturparkzentrums „Uhlenkolk“ sind neue Angebote und Veranstaltungen zu entwickeln und vorzuhalten, zu bewerben, durchzuführen und wieder zu erneuern.

### **Folgende Ziele sind hierzu gesetzt:**

- Die Anzahl der kleineren und größeren Veranstaltungen soll verdoppelt werden – von derzeit 130 bis 150 Veranstaltungen auf über 300 Veranstaltungen pro Jahr.
- Diese Angebote – auch kombinierte Angebote - sind regelmäßig zu evaluieren, zu verändern. Das Jahresprogramm ist regelmäßig zu erarbeiten und zu erneuern.
- Die inhaltliche Werbung über aktuelle Internetseiten, in der Presse und in Nahverkehrsmitteln, über Flyer und Plakate, auch Auftritte in Radio und TV, sind zu entwickeln und durchzusetzen.
- Die fachlichen Informationen (Infotafeln, Frage- und Rallyebögen) in den einzelnen Einrichtungen (Wildpark, NER, Ausstellung NPZ, Ausstellung Wasserturm) sind inhaltlich und konzeptionell (Präsentation und Gestaltung) regelmäßig zu aktualisieren.
- Insbesondere mit Schulen, ebenso mit Veranstaltern und Firmen, werden zusätzlich Kontakte notwendig, um neue „Kunden“ zu gewinnen.

### **Zu den wesentlichen Aufgaben zählen:**

- Mitarbeiterführung
- Organisation und Koordination der Aufgaben
- Weiterentwicklung der Standards in Wildpark, Naturerlebnisraum, Naturparkzentrum
- Öffentlichkeitsarbeit
- Weitere ehrenamtliche Helfer und Patenschaften gewinnen und pflegen
- Spenden einwerben, Sponsoren gewinnen, Fördermittel beantragen
- Gründung eines Fördervereines mit betreiben
- Externe Akteure und Fachleute für Veranstaltungen und Angebote gewinnen
- Kontakte, ggf. auch Kooperationen mit befreundeten Einrichtungen (Wildparks und Umweltbildungseinrichtungen, Schulen), mit dem Wildpark-Café und dem Kiosk Birkenweg weiter aufbauen und pflegen
- Kontakte zu den genehmigenden / zertifizierenden Stellen unterhalten (LLUR, Veterinäramt, UNB, BNE, NER, „Familienfreundliche Einrichtung“)
- „Präsenz“ im Naturparkzentrum „Uhlenkolk“
- Vorbereitung, Leitung und Durchführung von Veranstaltungen
- Zusammenarbeit mit der „Integrierten Station“ entwickeln
- Zusammenarbeit mit der Naturparkverwaltung weiterentwickeln

### **Die Stelle erfordert:**

- Ein/e abgeschlossene/s Berufsausbildung oder Fachhochschulstudium im naturkundlichen Bereich (z. B. Biologie, Zoo, Geographie, Forst, Landwirtschaft)
- Mehrjährige, einschlägige Berufserfahrung in dem vorgenannten Aufgabenbereichen, auch in Leitungsfunktionen / Koordinationsaufgaben
- Eine gute organisatorische Befähigung / Managementqualitäten
- Selbstständiges Arbeiten, Führungs- und Fachkompetenz
- Breit gefächertes Fachwissen
- Ausgeprägte Kommunikations- und Konfliktlösungsfähigkeit
- Kooperative Zusammenarbeit mit den Beteiligten
- Ein hohes Maß an Engagement und Eigeninitiative

- Teamfähigkeit und Kreativität
- Belastbarkeit und Flexibilität
- Bereitschaft zum Dienst zu „ungewöhnlichen Zeiten“ (auch Abendstunden und Wochenende)
- Gute EDV-Kenntnisse, insbesondere MS Office
- Führerschein der Klasse B und die Bereitschaft, den Privat-PKW für Dienstfahrten einzusetzen

**Wir suchen eine kommunikationsstarke, kreative und verantwortungsbewusste Persönlichkeit, die mit Kompetenz und Freude an ihrer Arbeit gemeinsam mit dem Team an der Entwicklung des Naturparkzentrums arbeitet.**

Es erwartet Sie ein interessantes und vielseitiges Aufgabengebiet in einem Beschäftigungsverhältnis des öffentlichen Dienstes. Die Vergütung ist zunächst - je nach den persönlichen Voraussetzungen - bis in Entgeltgruppe 9 TVöD-V (§17 Abs. 3 TVÜ-VKA) vorgesehen.

Die Stadt Mölln betreibt Frauenförderung auf Grundlage eines Frauenförderplanes. Bewerbungen behinderter Menschen werden bei gleicher Eignung im Rahmen der Regelungen des SGB IX vorrangig berücksichtigt.

Erste Auskünfte zum Stellenangebot erteilt Ihnen gerne die Leitung des Forst- und Grünflächenamtes, Herr Thun, telefonisch unter 04542/803-162 oder 0151/55117382.

Unter Tel.Nr. 04542/803-158 beantwortet Ihnen zudem die Leiterin der Personalabteilung, Frau Ohlow, gerne Fragen zum Beschäftigungsverhältnis.

Bitte richten Sie Ihre aussagekräftige Bewerbung bis zum **16.04.2012** an:

**Stadt Mölln, Der Bürgermeister, Personalabteilung, Wasserkrüger Weg 16, 23879 Mölln**

**Bitte keine elektronische Bewerbung (E-Mail)!**

**Wir bitten um Ihr Verständnis, dass eine Rücksendung der Bewerbungsunterlagen nur bei Übersendung eines frankierten Rückumschlages erfolgt und bitten hierzu um ausdrückliche Kenntnisnahme!**

## **Geschäftsführerin/Geschäftsführer**

### **Stellenangebot bei PRIMAKLIMA -weltweit- e.V.**

#### **Forstwissenschaftler/-in mit ausgeprägten Marketingerfahrungen oder Marketingexperte/-expertin mit überzeugenden Kenntnissen des CO<sub>2</sub>- Kompensationsmarktes**

Der Non-Profit-Verein sucht zur Bewältigung der vielfältigen, wachsenden Aufgaben ein Allround-Talent (w/m) mit forstwissenschaftlichem und / oder Marketing-Hintergrund sowie betriebswirtschaftlichem Interesse und Vertriebserfahrungen. Es geht um Akquisition und Vereinsentwicklung sowie die weitere Verbreitung des außerordentlichen PRIMAKLIMA-„Produkts“:

#### **Klimaneutralität via CO<sub>2</sub>-Kompensation durch Wald/Aufforstung**

Daneben warten auf Sie die Steuerung übriger wald- und klimabezogener Belange sowie der Finanzen und der Organisation des Vereins. Bei Bewährung arbeiten Sie als Geschäftsführer/-in mit einer schon tätigen Geschäftsführerin zusammen.

#### **Wer sind wir?**

PRIMAKLIMA, die in Deutschland älteste handlungsorientierte Klimaschutzinitiative, wurde vor gut 20 Jahren gegründet. Bisher wurden mit Hilfe von PRIMAKLIMA in über 130 Einzelprojekten mehr als 13 Millionen Bäume auf rd. 8.400 Hektar Projektfläche im Inland wie auch in 15 weiteren Ländern der Welt gepflanzt. Die sich daraus entwickelnde CO<sub>2</sub>-Absorption beträgt mittlerweile 60.000 Tonnen – pro Jahr. Den Verein tragen mehr als 170 Mitglieder.

Das Team in der Geschäftsstelle besteht zur Zeit aus 5 Personen (inkl. eines ehrenamtlich Tätigen, inkl. 2 Teilzeitkräften).

#### **Ihre Aufgaben, z. T. in Alleinverantwortung, z.T. in Mitzuständigkeit**

1. Akquisition weiterer Unternehmen, die auch aus CO<sub>2</sub>-Gründen Bäume pflanzen wollen; Vertragsverhandlung und –gestaltung
2. Förderung der Spenderbindung (Infomaterialien, Berichte und sonstige Kontaktpflege)
3. Öffentlichkeitsarbeit
4. Steuerung des allgemeinen Vereinsgeschehens, Sicherstellung der Qualität und der Transparenz, Budgetverantwortung, Berichterstattung an den ehrenamtlichen Vereinsvorstand
5. Mitgestaltung eines neuen Konzepts, das die Grundlage des mittelfristigen Handelns festlegt. Mitentscheidung über daraus folgende einzelne operative Schritte
6. Schärfung und Verbreitung der „Marke“ PRIMAKLIMA und Entwicklung eines auf die speziellen Belange des Vereins ausgerichteten Marketingskonzepts sowie seine Umsetzung
7. Projektauswahl und Kontakt zu Kooperationspartnern. Praxisorientierte Anwendung von Kenntnissen der diversen Qualitätsstandards für die Umsetzung von biotischen Klima-Projekten (z.B. Abschätzung der C-Bindung, CO<sub>2</sub>-Absorption bei Aufforstung)
8. Beobachtung der globalen Wald- und Klimapolitik sowie der Klimawissenschaft (eigene Beiträge dazu erwünscht). Beobachtung des Geschehens auf dem Markt der freiwilligen CO<sub>2</sub>-Kompensation

## **Unsere Vorstellung von Ihrer Qualifikation**

Studium der Forstwissenschaften oder ggf. einer anderen Disziplin, z.B. Betriebswirtschaftslehre

Nachweisbare Erfolge in der Entwicklung von Konzepten für den Verkauf von ökologisch sinnvollen Produkten oder Dienstleistungen

Besondere Kommunikationsfähigkeit, Sicherheit im Ausdruck (schriftlich und mündlich) auch bei sehr komplexen Sachverhalten, Erfahrung bei der Erstellung von Berichten und Publikationen. Sicheres Auftreten in Verhandlungen und Vorträgen.

Verhandlungssicheres Englisch. Spanisch- und/oder Französisch-Kenntnisse erwünscht

Kenntnisse zur Zertifizierung von Wald und seinen Klimawirkungen

PC-Kenntnisse: Office-Anwendungen (sehr gute Kenntnisse), Datenbanken / Access (Grundkenntnisse), Bildverarbeitung (Grundkenntnisse)

## **Unser Angebot**

Sehr attraktive und anspruchsvolle Arbeitsinhalte.

Ein motiviertes Team. Gestaltungsspielraum. Gelegentliche nationale und internationale Reisen.

Möglichkeit zur Nutzung von Home Office.

Vergütung in Anlehnung an Entgeltgruppen 13-14 TVÖD, zusätzliche Qualifikationen und Erfahrungen finden Berücksichtigung.

Die Funktion des weiteren Geschäftsführers / der weiteren Geschäftsführerin wird nach erfolgreicher Einarbeitung übertragen.

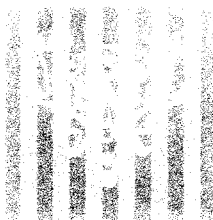
Die Arbeitszuständigkeiten werden einvernehmlich innerhalb der Geschäftsführung und im Benehmen mit dem Vorstand des Vereins festgelegt.

Bitte schicken Sie Ihre kompletten Bewerbungsunterlagen vorzugsweise elektronisch bis zum **30.04.2012** an den Vereinsvorsitzenden

Karl P. Hasenkamp  
PRIMAKLIMA -weltweit- e.V.  
Ikenstrasse 1 B, D-40625 Düsseldorf  
[vorstand@prima-klima-weltweit.de](mailto:vorstand@prima-klima-weltweit.de)  
[www.prima-klima-weltweit.de](http://www.prima-klima-weltweit.de)



Vertrauliche Behandlung der Bewerbung wird zugesichert.



DEUTSCHER JAGDSCHUTZVERBAND E. V.  
VEREINIGUNG DER DEUTSCHEN LANDESJAGDVERBÄNDE FÜR WILD, JAGD UND NATUR

Der Deutsche Jagdschutzverband (DJV) sucht ab sofort für seine Geschäftsstelle in Berlin

## Referent (m/w) für Jagd und Landwirtschaft

Der DJV ist eine anerkannte Naturschutzvereinigung und vertritt als bundesweite Dachorganisation rund 242.000 Jäger. Weitere Informationen zum Verband im Internet: [www.jagdnetz.de](http://www.jagdnetz.de). Für unsere Geschäftsstelle in Berlin suchen wir zum nächstmöglichen Termin einen Referenten (m/w). Die Vollzeitstelle ist zunächst auf zwei Jahre befristet.

### Ihre Aufgaben

Fachliche Betreuung der Themenfelder „Landwirtschaft und Jagd“ (Wildschäden, Jagdpraxis) sowie „jagdliches Brauchtum“ (Jagdhornblasen, Schießwesen, Hundewesen).

Dies umfasst u.a.:

- Planung und Durchführung von Bundeswettbewerben, Messen, Lehrgängen
- Kontaktpflege und Zusammenarbeit mit den Landesjagdverbänden
- Mitarbeit bei Konzeption und Umsetzung von Presse- und Öffentlichkeitsarbeit
- Betreuung und Leitung von Fachgremien
- Aufbau und Kontaktpflege zu Politik und Verbänden

### Ihr Profil

- möglichst Hochschul-/Fachhochschulabschluss, bevorzugt in Land- und Forstwirtschaft, Naturschutz, Landschaftsökologie, Geographie oder Biologie
- verbandspolitische Erfahrung von Vorteil
- Erfahrung in der Planung und Durchführung von Großveranstaltungen
- praktische Erfahrung im jagdlichen Schießen, Jagdhornblasen und in der Hundeausbildung
- gutes Ausdrucksvermögen in Wort und Schrift (auch in Englisch und möglichst zweiter Fremdsprache)
- sicherer Umgang mit MS-Office-Programmen, elektronischen Medien
- Sie zeichnet aus: sicheres Auftreten, Organisationstalent, Verbindlichkeit, Kompromissfähigkeit
- Jagdschein

### Wir bieten

- eine interessante, ausbaufähige Tätigkeit in einem jungen, kreativen, engagierten Team

**Ihre vollständige Bewerbung unter Angabe Ihrer Gehaltsvorstellung senden Sie bitte bis zum 25. April 2012 an:**

Deutscher Jagdschutzverband e.V.; GF Andreas Leppmann; Friedrichstrasse 185/186; 10117 Berlin; E-Mail: [djv@jagdschutzverband.de](mailto:djv@jagdschutzverband.de)

---

Friedrichstr. 185/186 • 10117 Berlin Tel. 030 - 209 1394-0 • Fax 030 - 209 1394-30

E-Mail: [DJV@Jagdschutzverband.de](mailto:DJV@Jagdschutzverband.de) • Internet: [www.jagdnetz.de](http://www.jagdnetz.de)

Berliner Bank, Konto-Nr.: 513 67 4200, BLZ 100 708 48

USt-Idnr.: DE 122123957 • IBAN: DE 15100708480/513674200 • BicCode: DEUTDEDB110

Fax 030 - 209 1394-25 • Internet: [www.jagd-online.de](http://www.jagd-online.de) • E-Mail: [Pressestelle@Jagdschutzverband.de](mailto:Pressestelle@Jagdschutzverband.de)





Die Forstbetriebsgemeinschaft Haßberge w. V. sucht zum nächstmöglichen Zeitpunkt

## **eine(n) forstliche(n) Mitarbeiter(in)**

(Stellenanteil 1,0)

Zur FBG Haßberge zählen derzeit ca. 800 Mitglieder mit einer Waldfläche von 21.500 ha und einer Jahresvermarktungsmenge von ca. 40.000 fm.

Die Schwerpunkte der Holzvermarktung liegen im Großprivat- und Körperschaftswald mit stetig steigender Vermarktungsmenge aus dem Kleinprivatwald.

### **Aufgabenschwerpunkte**

- Mitarbeit bei der Holzvermarktung
- Betriebliche Beratung der Mitglieder
- Akquise neuer Waldpflegevertragsflächen
- Öffentlichkeitsarbeit

### **Unsere Erwartungen**

- Abgeschlossene forstliche Ausbildung mit der Befähigung für den gehobenen technischen Forstdienst
- Soziale Kompetenz und Teamfähigkeit
- Betriebswirtschaftliches Denken
- Gute EDV-Kenntnisse
- Flexibilität und Belastbarkeit

### **Wir bieten**

- Leistungsgerechte Bezahlung im Anhalt an den TV-L
- Entwicklungspotential der Forstbetriebsgemeinschaft
- Unterstützung bei der Wohnungssuche

Ihre aussagekräftige Bewerbung richten Sie bitte bis 15.04.2012 an.

Forstbetriebsgemeinschaft Haßberge w.V.

1. Vorsitzender Wolfgang Borst

Landgerichtsstraße 12

97461 Hofheim

Bewerbungen per E-mail: [info@fbg-hassberge.de](mailto:info@fbg-hassberge.de).

Eventuelle Rückfragen richten Sie bitte an die Geschäftsführerin Birgitt Ulrich 09532/5029901



<b>Stellenangebot Technische/r Produktionsassistent/in - Vegetation</b>	
<b>Überblick über das Stellenangebot</b>	
<b>Titel des Stellenangebots</b>	Technische/r Produktionsassistent/in - Vegetation
<b>Hauptberuf</b>	Gärtner/in oder Forstwirt/in; Meisterbrief vorteilhaft
<b>Alternativberuf</b>	Staatl. geprüfte/r Techniker/in Fachrichtung Gartenbau oder Forstwirtschaft oder vergleichbare Ausbildung
<b>Stellenangebotsart</b>	Arbeitsplatz sozialversicherungspflichtig
<b>Stellenbeschreibung</b>	<p><b>Wir sind:</b> ein mittelständisches Unternehmen aus dem Bereich Vegetations- und Winterdienst, Gebäudedienste, Fahrzeugdienste, Sonstige Dienste</p> <p><b>Wir suchen:</b> Technische/r Produktionsassistent/in</p> <p><b>Ihre Aufgaben:</b></p> <ul style="list-style-type: none"> <li>• Wirtschaftliche Einsatzplanung der Mitarbeiter/-innen und des Maschinen- und Fuhrparks</li> <li>• Baustellenvor- und -nachbereitung, Baustellencontrolling</li> <li>• Disposition und Kalkulation von Aufträgen</li> <li>• Rechnungsstellung</li> <li>• Kundenbetreuung</li> <li>• Aufbereitung der Angebotsabgabe</li> <li>• Organisatorische Unterstützung Winterdienst</li> </ul> <p><b>Ihr Profil:</b> Sie verfügen über eine abgeschlossene Berufsausbildung Im angegebenen Bereich und mehrjährige Berufserfahrung</p> <p><b>Weitere zwingende Anforderungen:</b> Organisationstalent, Flexibilität, überzeugendes Auftreten</p>
<b>Berufserfahrung</b>	mehrjährige Berufserfahrung
<b>Führungsverantwortung</b>	vorteilhaft
<b>Arbeitsort</b>	Saarbrücken und Umgebung
<b>Beginn der Tätigkeit</b>	sofort
<b>Konditionen des Stellenangebots</b>	
<b>Arbeitszeit</b>	Vollzeit oder Teilzeit
<b>Vergütung und Zusatzleistungen</b>	Tarifliche Eingruppierung nach Qualifikation
<b>Befristung</b>	Erstbefristung
<b>Schulbildung</b>	erfolgreicher Schulabschluss
<b>Berufsausbildung / Studium</b>	s. o.
<b>Kenntnisse und Fertigkeiten</b>	MS Office, Ausschreibung, Vergabe, Leistungsbeschreibung, Kundenberatung und -betreuung, Einsatzplanung
<b>Persönliche Stärken</b>	Teamfähigkeit, Belastbarkeit
<b>Führerschein</b>	erforderlich Klasse B / alt: Klasse 3
<b>Erforderliches Fahrzeug</b>	-
<b>Reise-/Montagebereitschaft</b>	-
<b>Weiterbildung und Zertifikate</b>	wünschenswert
<b>Rückfragen und Bewerbungen an</b>	SSG Saar Service GmbH, Personalabteilung, z. H. Frau Tiné, Mainzer Straße 159a, 66121 Saarbrücken
<b>Telefon</b>	0681/96736-59 oder 0681/96736-48
<b>E-Mail</b>	a.tine@saar-service-gmbh
<b>Gewünschte Bewerbungsarten</b>	schriftlich oder per E-Mail
<b>Bewerbungszeitraum</b>	ab März 2012
<b>Geforderte Anlagen</b>	Lebenslauf, Zeugnisse (nur Kopien)



Beim Landkreis Lörrach, Fachbereich Waldwirtschaft, Forstbezirk Todtnau ist zum 01.07.2012 die Stelle als

## **Trainee (m/w)**

zum Erwerb der Laufbahnbefähigung für den gehobenen technischen Forstdienst im Rahmen des „Trainee-Programms Forst“ des Landes Baden-Württemberg zu besetzen.

### **Das Aufgabengebiet umfasst insbesondere**

ein zweijähriges Trainee-Programm zur Vorbereitung auf eine Tätigkeit im gehobenen technischen Forstdienst

Übernahme von Aufgaben im Innendienst unter Anleitung, z.B. Holzverkauf oder Controlling

Projektarbeiten und Sonderfunktionen im Forstbezirk Todtnau

### **Unsere Erwartungen**

Ausbildung zum/zur Diplom-Forstingenieur/-in (FH) oder Bachelor mit Fachrichtung Forstwirtschaft mit der Abschlussnote mindestens „befriedigend“

Uneingeschränkte Außendiensttauglichkeit und Erfüllung der Voraussetzungen für die Übernahme in das Beamtenverhältnis

Flexibilität im Hinblick auf das spätere Einsatzgebiet (Innen-/Außendienst)

Sicheres und selbstbewusstes Auftreten sowie Organisationsgeschick

Kontaktfähig, eigeninitiativ und verantwortungsbewusst

Führerschein Klasse B sowie Bereitstellung eines privaten PKWs für Außendiensttätigkeiten

### **Unser Angebot**

Eine im Rahmen der Ausbildung befristete Einstellung mit tarifgerechter Vergütung nach Entgeltgruppe 9 TVöD

Nach erfolgreichem Durchlaufen des Trainee-Programms die Übernahme in ein unbefristetes Arbeitsverhältnis mit dem Ziel der Übernahme in das Beamtenverhältnis

Begleitung der praktischen Ausbildung durch ergänzende Grund- und Fortbildungslehrgänge beim Forstlichen Bildungszentrum in Karlsruhe

Ein verantwortungsvolles, abwechslungsreiches und interessantes Aufgabengebiet

Zusammenarbeit in einem sympathischen und motivierten Team

### **Haben wir Ihr Interesse geweckt?**

Wenn Sie die Aufgabenstellung anspricht und Sie über die notwendigen Kompetenzen verfügen, freuen wir uns auf Ihre aussagekräftige Bewerbung.

Ihre Unterlagen senden Sie bitte bis zum 20.04.2012 an die folgende Adresse:

**Landratsamt Lörrach**  
Fachbereich Personal & Organisation  
Palmstraße 3  
79539 Lörrach

Für weitere Fragen stehen Ihnen Frau Mechthild Frederich, Telefon: 07621 410-4381, E-Mail: [Mechthild.Frederich@loerrach-landkreis.de](mailto:Mechthild.Frederich@loerrach-landkreis.de) oder Herr Martin Zeiher, Telefon: 07621 410-4380, E-Mail: [Martin.Zeiher@loerrach-landkreis.de](mailto:Martin.Zeiher@loerrach-landkreis.de) gerne zur Verfügung.

## STELLENAUSSCHREIBUNG

### **Das Sächsische Landesamt für Umwelt, Landwirtschaft und Geologie (LfULG) sucht zum 20.05.2012**

für die Abteilung 6 „Naturschutz, Landschaftspflege“  
Referat 62 „Flächennaturschutz“ in Freiberg

eine Sachbearbeiterin / einen Sachbearbeiter

#### **Aufgabengebiet:**

- Mitarbeit bei der Organisation und fachlichen Gesamtkonzeption der Aufgaben für Natura 2000, Leitungsunterstützung (Aufgabenplanung, Finanzplanung, Controlling, Strategievorbereitung)
- Mitarbeit bei Monitoringvorhaben und bei der Erfüllung der Berichtspflichten nach FFH-Richtlinie (Schwerpunkt Lebensraumtypen)
- Mitarbeit bei der fachlichen Betreuung besonderer Schutzgebiete von Natura 2000
- Mitarbeit bei Vorhaben der Öffentlichkeitsarbeit bei FFH (Schwerpunkt Internet)

#### **Folgende Kenntnisse und Erfahrungen sind erforderlich:**

- vorausgesetzt wird ein erfolgreich abgeschlossenes Studium als Diplom-Ingenieur (Fachhochschule), Bachelor of Engineering oder Bachelor of Science im Bereich Naturschutz, Landespflege, Landschaftsplanung, -ökologie bzw. Land- und Forstwirtschaft mit ökologischer Vertiefung oder vergleichbare Qualifikation
- praktische Erfahrungen im Bereich Natura 2000 sind erforderlich
- Gebietskenntnisse Sachsens sowie Grundkenntnisse zu Vegetation, Flora und Fauna
- vertiefte Kenntnisse in den MS-Office-Anwendungen sowie zu Datenbanken- und GIS-Anwendungen, Kenntnis von Internetpublikationssystemen
- Kenntnisse zur Arbeitsorganisation, Ablaufplanung sowie Haushaltsplanung und Controlling
- Belastbarkeit
- ausgeprägte Fähigkeit zur Teamarbeit

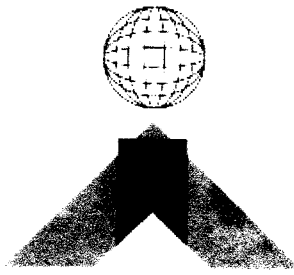
Die Stelle ist gemäß § 21 BEEG befristet zur Vertretung der Stelleninhaberin während der Elternzeit vom **20.05.2012 bis 21.03.2013** zu besetzen. Die durchschnittliche regelmäßige wöchentliche Arbeitszeit beträgt **30 Stunden**.

Die Stelle ist dem gehobenen Dienst zugeordnet. Das Entgelt kann nach Vorliegen der persönlichen Voraussetzungen bis **Entgeltgruppe 11** des Tarifvertrages für den öffentlichen Dienst (TV-L) erfolgen.

Bewerbungen von Menschen mit Behinderungen sind erwünscht. Menschen mit schweren Behinderungen und Ihnen Gleichgestellte werden bei gleicher Eignung bevorzugt berücksichtigt. Ein entsprechender Nachweis ist der Bewerbung beizufügen.

Ihre aussagefähigen Bewerbungsunterlagen richten Sie bitte **bis zum 22.04.2012** unter Angabe der **Kenn-Nr. 26/2012** an das

**Sächsische Landesamt für Umwelt, Landwirtschaft und Geologie  
Personalreferat  
Pillnitzer Platz 3  
01326 Dresden**



## **ANTAL INTERNATIONAL NETWORK**

*'A Global Recruitment Solution. Applied Locally'*

**Wir sind ein international operierender Personalberater mit aktuell weltweit 107 Büros und vielfältigen Branchenspezialisierungen.**

Für unseren Kunden, einem alteingesessenen, privaten und gesellschaftergeführten Unternehmen mit mehreren Aktivitätsbereichen, suchen wir kurzfristig den / die

# Leiter/-in Grüner Bereich

Ihre Aufgabe wird die verantwortliche Führung der Bereiche Forstbetrieb mit Flächen in NRW und später USA sowie einem der größten und erfolgreichsten Umweltbildungseinrichtungen sein, wenn Sie

- eine universitäre, forstwissenschaftliche Ausbildung abgeschlossen haben
- mindestens 5 Jahre Erfahrung in der Leitung eines größeren (privaten) Forstbetriebes mitbringen
- führen, rechnen, verkaufen können und wollen
- sich als Unternehmertyp im eigentlichen Wortsinn definieren
- und in der Lage sind, Schnittmengen der Ökologie und der Ökonomie aktiv zu nutzen.

Ein eindrucksvolles Unternehmen in einer reizvollen Landschaft mit hoher Lebensqualität erwartet Ihr nachhaltiges Engagement. Wir freuen uns sehr auf Ihre Kontaktaufnahme über:

**Jost von Kuczkowski, Managing Partner • Antal International Network  
Tel: +49 231 94197 101 • Fax: +49 231 94197 105 • [jvK@antal.com](mailto:jvK@antal.com)  
[www.antal.com](http://www.antal.com) • Konrad-Adenauer-Allee 10 • 44263 Dortmund Germany**

## *Stellenangebot/Leiter/-in für den Fachbereich Forstliche Förderung und Zentrale Dienste*

Die Landwirtschaftskammer Schleswig-Holstein – Körperschaft des öffentlichen Rechts – sucht für ihre Abteilung Forstwirtschaft zum nächstmöglichen Zeitpunkt

### **eine Leiterin / einen Leiter für den Fachbereich Forstliche Förderung und Zentrale Dienste**

mit der regelmäßigen wöchentlichen Arbeitszeit einer/eines Vollbeschäftigten. Gewünscht wird der erfolgreiche Abschluss eines Studiums zur/zum Diplom-Verwaltungswirt/in, zur/zum Verwaltungsfachwirt/in oder eine entsprechende einschlägige Berufserfahrung. Der Dienort ist Bad Segeberg.

Wir wünschen uns für diese Funktion eine verantwortungsbewusste, flexible und engagierte Persönlichkeit, die Freude am selbstständigen Arbeiten und am Umgang mit Menschen hat. Neben guten Kenntnissen im öffentlichen Haushaltsrecht, im Bereich Finanzen und Rechnungswesen sowie im Verwaltungsrecht erwarten wir die Bereitschaft zur Teamarbeit und hervorragende Kenntnisse in den üblichen EDV- und Datenbankprogrammen.

Neben der allgemeinen Fachbereichsleitertätigkeit umfasst das Aufgabengebiet insbesondere die verwaltungsmäßige Abwicklung und Kontrolle sämtlicher forstlicher Fördermaßnahmen für den Privat- und Kommunalwald Schleswig-Holstein bis zur Bewilligung. Zusätzlich wird die Mitwirkung an der jährlichen Wirtschaftsplanaufstellung erwartet.

Das Entgelt richtet sich nach dem Tarifvertrag für den öffentlichen Dienst der Länder (TV-L). Aufstiegsmöglichkeiten sind gegeben.

Die Landwirtschaftskammer setzt sich für die Beschäftigung schwerbehinderter Menschen ein. Daher werden schwerbehinderte Bewerberinnen und Bewerber bei entsprechender Eignung bevorzugt berücksichtigt.

Die Landwirtschaftskammer ist bestrebt, ein Gleichgewicht zwischen weiblichen und männlichen Beschäftigten zu erreichen. Frauen werden bei gleicher Eignung, Befähigung und fachlicher Leistung vorrangig berücksichtigt.

Bewerbungen mit den üblichen Unterlagen richten Sie bitte bis zum **16. April 2012** (Posteingang) an die

**Landwirtschaftskammer Schleswig-Holstein**  
**Allgemeine Verwaltung – Personal –**  
**Grüner Kamp 15-17**  
**24768 Rendsburg**